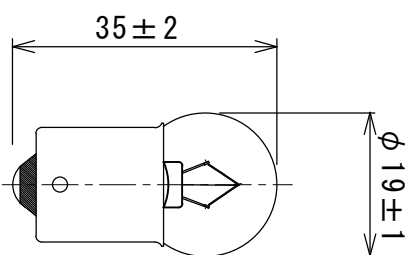


形式・用途	12V20W
ガラス球	G19 透明
口金	BA15s/19
フィラメント形状	C-2V
試験電圧 (V)	12
消費電力 (W)	20
消費電流 (A)	-
全光束 (lm)	218
水平光度 (cd)	-
効率 (lm/W)	-
平均寿命 (hrs)	500
封入ガス	Ar
ゼッター	窒化バリウム
表示	12V20W



図面内容		小形電球 G 形		製品形式		12V20W G19 透明 E12/BA15d	
年月日	2024.02.01	尺度	1/1	単位	mm	memo	図面番号
検図	古谷	製図	相沢	memo	file		HPXG-0007
設計		製図					
担当者	佐藤	承認	古谷				
記事	記						
年月日	2024.02.01	CAD図面作成					
記号							