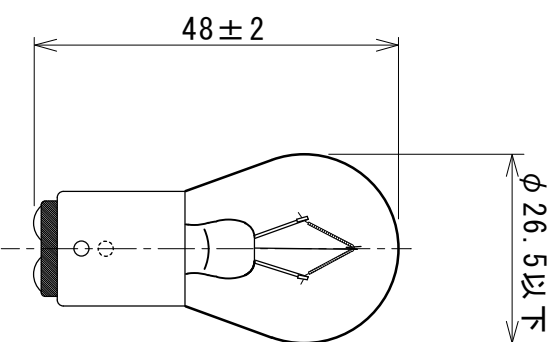


形式・用途	48V25/10W
ガラス球	S25 透明
口金	BAY15d/19
フィラメント形状	CC-2V/CC-2V
試験電圧 (V)	60
消費電力 (W)	(25)/(10)
消費電流 (A)	0.42/0.17
全光束 (lm)	320/60
水平光度 (cd)	-
効率 (lm/W)	(12.8)/(6)
平均寿命 (hrs)	400/800
封入ガス	Ar
ゼッター	バリウム
表示	-
適用規格	旧 JIS C 7506



図面内容	自動車用(フォークリフト等)電球		製品形式	48V25/10W S25 透明 BAY15d	
年月日	2024.03.07	尺度	単位	memo	図面番号
検図	古谷	設計	mm	file	HPX-0009
製図	佐藤	1/1			
担当					
承認					
記号	年月日	記事	担当	承認	