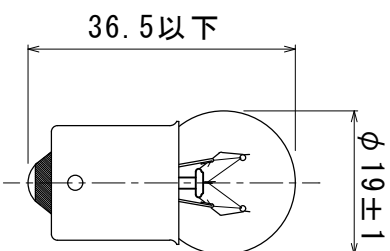
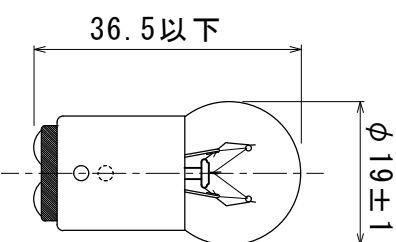


形式・用途	48V10W
ガラス球	G19 透明
口金	BA15s/19 or BAY15d/19
フィラメント形状	C-7
試験電圧 (V)	56
消費電力 (W)	(10)
消費電流 (A)	0.18
全光束 (lm)	120
水平光度 (cd)	-
効率 (lm/W)	(12)
平均寿命 (hrs)	200
封入ガス	真空
ゼッター	赤燐
表示	-
適用規格	旧 JIS C 7506

BA15s



BAY15d



図面内容		自動車用(チカ-チカ等)電球		製品形式		48V10W G19 透明 BA15s/BAY15d	
年月日		2024.03.07		単位		mm	
検図		製図		memo		図面番号	
古谷		佐藤		1/1		HPX-0002	
設計		製図		memo			
計		図		file			
記号		記事		担当		承認	
年月日							