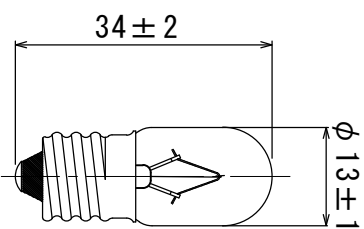


形式・用途	24V0.11A
ガラス球	T13 透明
口金	E12
フィラメント形状	C-2V
試験電圧 (V)	24
消費電力 (W)	-
消費電流 (A)	0.11
全光束 (lm)	12
水平光度 (cd)	-
効率 (lm/W)	-
平均寿命 (hrs)	3,000
封入ガス	真空
ゼッター	-
表示	24V0.11A



図面内容		小形電球 T 形		製品形式		24V0.11A T13 透明 E12	
年月日	2024.02.01	尺度	1/1	単位	mm	memo	図面番号
検図	古谷	設計		製図	相沢	file	HPP-0016
記号	年月日	CAD図面作成	記	事	担	当	
					佐藤		
					古谷		
					承認		