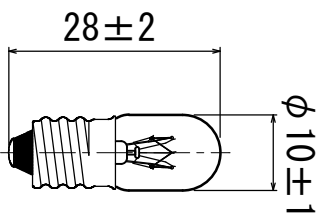
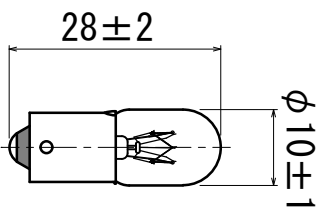


E10



BA9s



形式・用途	110V3W
ガラス球	T10 透明
口金	E10 or BA9s/13
フィラメント形状	C-7
試験電圧 (V)	110
消費電力 (W)	3
消費電流 (A)	-
全光束 (lm)	(8)
水平光度 (cd)	-
効率 (lm/W)	-
平均寿命 (hrs)	1,500
封入ガス	真空
ゼッター	赤燐
表示	110V3W

図面内容		表示灯用電球		製品形式		110V3W T10 透明 E10/BA9s	
年月日	2024.02.01	尺度	1/1	単位	mm	memo	図面番号
検図	古谷	製図	相沢	file			HPP-0012
設計		製図					
担当者	佐藤	承認	古谷				
記号	年月日	CAD図面作成	記事				