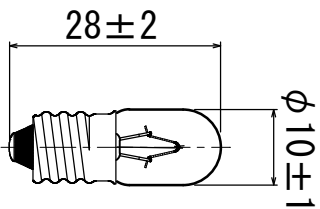
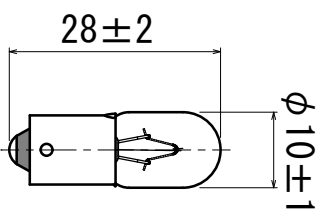


E10



BA9s



形式・用途	30V0.11A
ガラス球	T10 透明
口金	E10 or BA9s/13
フィラメント形状	C-2V
試験電圧 (V)	30
消費電力 (W)	-
消費電流 (A)	0.11
全光束 (lm)	22
水平光度 (cd)	-
効率 (lm/W)	-
平均寿命 (hrs)	2,000
封入ガス	真空
ゼッター	-
表示	30V0.11A

図面内容		表示灯用電球		製品形式		30V0.11A T10 透明 E10/BA9s	
年月日	2024.02.01	尺度	1/1	単位	mm	memo	図面番号
検図	古谷	製図	相沢	memo	file		HPP-0011
設計		製図					
担当者	佐藤 古谷						
承認							
記号	年月日	CAD図面作成	記事				