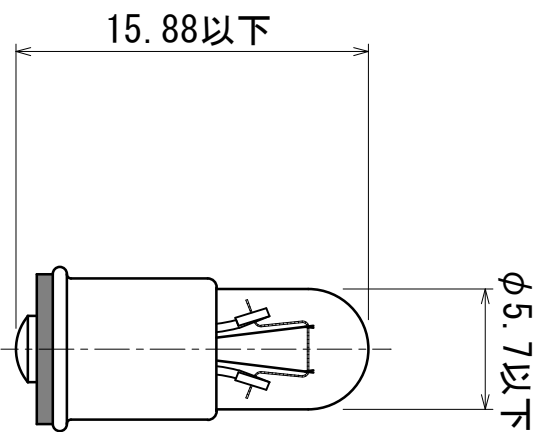


形式・用途	28V25mA
ガラス球	T5 透明
口金	SX6s/8×5.4
フィラメント形状	C-2F
試験電圧 (V)	28
消費電力 (W)	(0.7)
消費電流 (mA)	25
全光束 (lm)	1.8
水平光度 (cd)	-
効率 (lm/W)	-
平均寿命 (hrs)	4,000
封入ガス	真空
ゲッター	
表示	28V0.025A ハク3 (刻印)



図面内容		航空機用小型電球		製品形式		28V25mA T5 透明 SX6s	
年月日	2024.02.01	尺度	3/1	単位	mm	memo	図面番号
検図	古谷	製図	相沢	memo	file	HPP-0001	
設計		製図					
年月日	2024.02.01	製図	相沢				
CAD図面作成	CAD図面作成						
記号	年月日	製図	相沢				
		設計					
		検図	古谷				
		承認	古谷				
		担当	佐藤				
		記事					